

# 第 1 章 《文渊阁四库全书电子版》内联网版 - 用户端程式安装指引

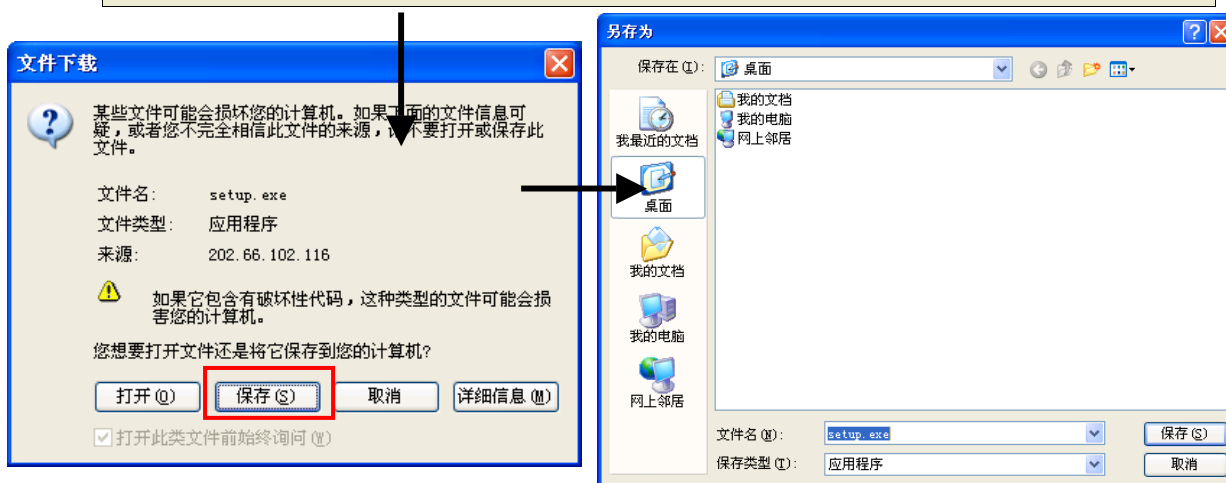
## 1. 系统要求

《文渊阁四库全书电子版》内联网版的用户端最低配置：

- (1) Pentium III 800 或同级中央处理器 (CPU)
- (2) 256MB 随机存取内存(RAM)
- (3) 140 MB 硬盘空间 (供安装程序及字体之用)
- (4) 1024 x 768 解像度及 32768(15 位) 色彩或以上的显示卡 (Display Card)
- (5) 微软 Windows XP 操作环境(繁、简、英、日及韩语言版本) (需更新至 Service Pack 2)
- (6) 微软 Internet Explorer 6.0 版本
- (7) 微软 Installer 3.1 版本及 .NET Framework 2.0 版本
- (8) 您的计算机必须可连上贵机构的内联网

## 2. 安装步骤

- ① 打开浏览器，输入网址 `http://HOST_IP/skqs/download/`，HOST\_IP 即是四库全书服务器的域名或 IP 地址（请向贵机构的网络支持人员查询）。按「setup.exe」的连结，然后按「保存(S)」，把安装程序下载到您指定的地方，例如「桌面」上。



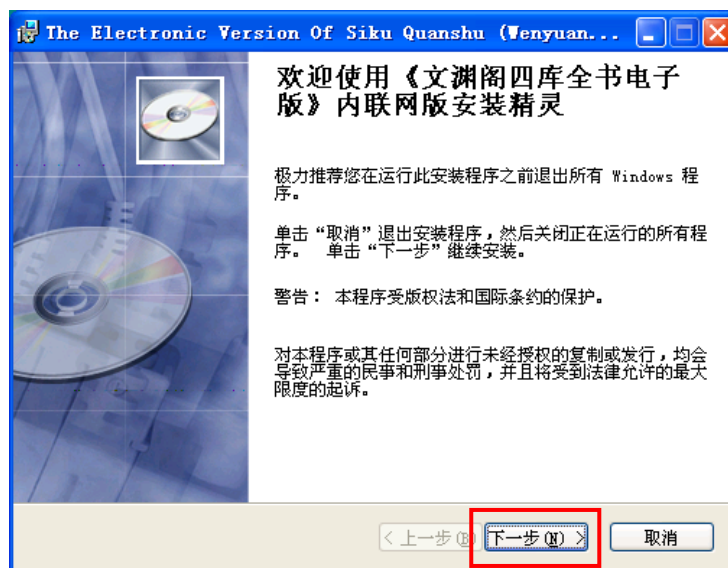
- ② 下载完成后，连接刚下载的 setup.exe 档案，运行安装程序。您必须具有管理员的权限才可成功安装用户端程式。



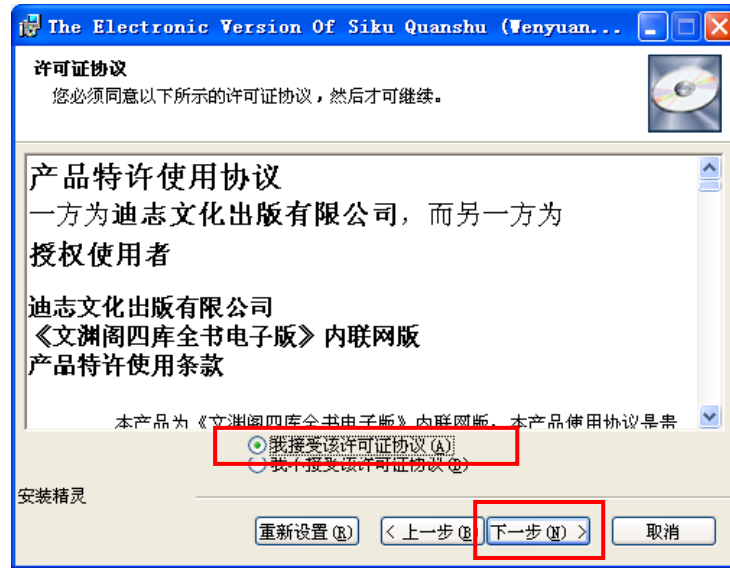
- ③ 首先，请选择安装语言，然后按「OK」。



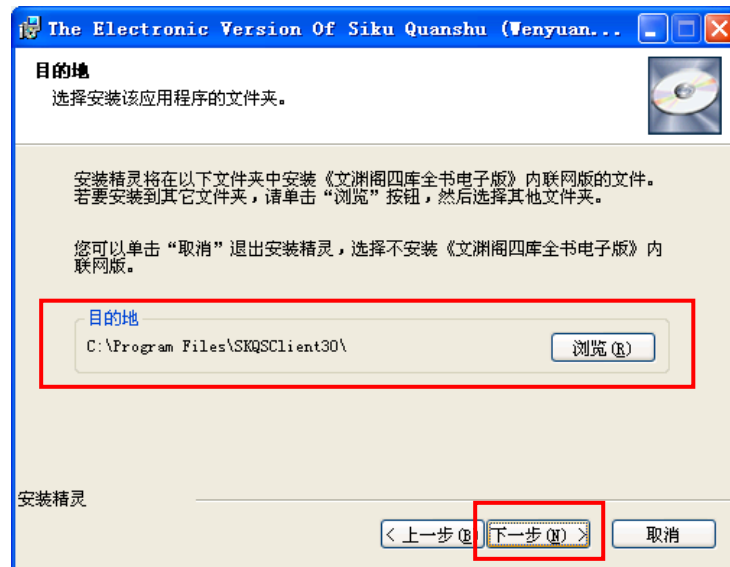
- ④ 在正式安装「用户端程式」前，安装程序会先检查计算机是否已安装微软 Installer 3.1 及 .NET Framework 2.0。若发现没有安装，程序会先进行这两个必备组件的安装。由于档案较大，需要最少 10 分钟才可完成组件的安装，请耐心等待。
- ⑤ 完成后，正式的「欢迎安装」窗口便会出现，提示用户安装此程序前，最好先关闭其它正在使用的程序。然后按「下一步(N)」。



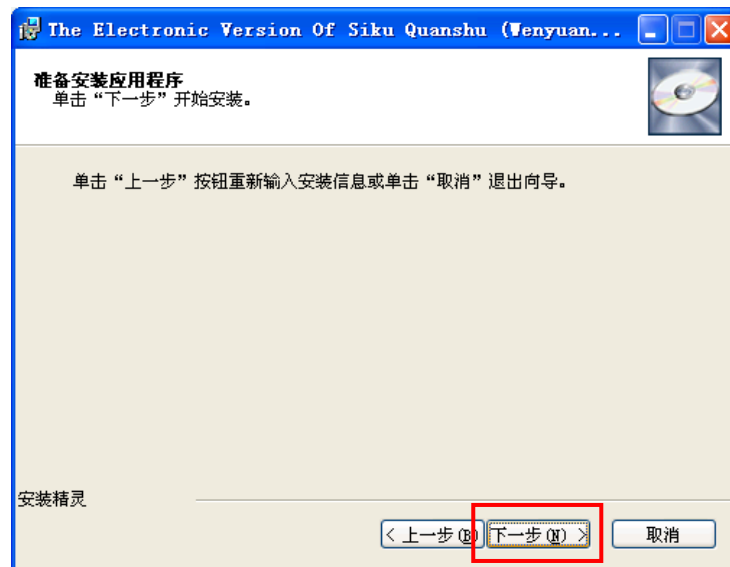
- ⑥ 「许可证协议」窗口出现，列出产品的版权声明及使用条款。细阅条款后，倘若接受，请点选「我接受该许可证协议(A)」，然后按「下一步(N)」继续。



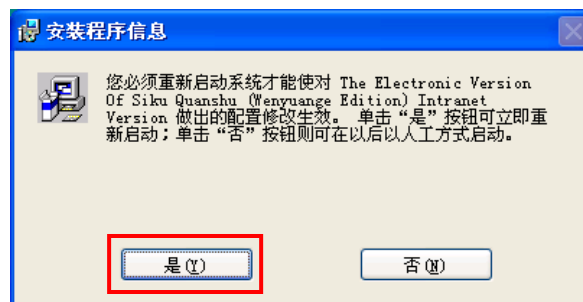
- ⑦ 「目的地」窗口出现，用户可使用预设的安装目的地「C:\Program Files\SKQSClnt30」，或按「浏览(R)」改变安装目的地。然后按「下一步(N)」继续。



- ⑧ 「准备继续安装」窗口出现，按「下一步(N)」进行安装。

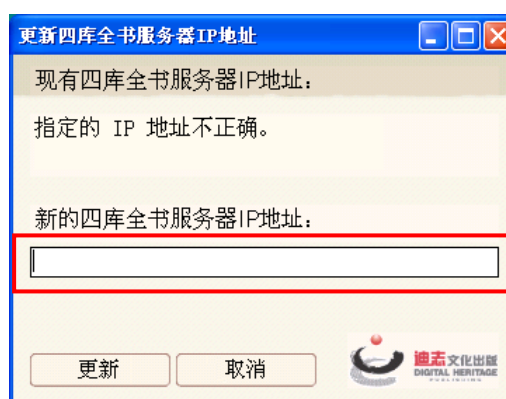
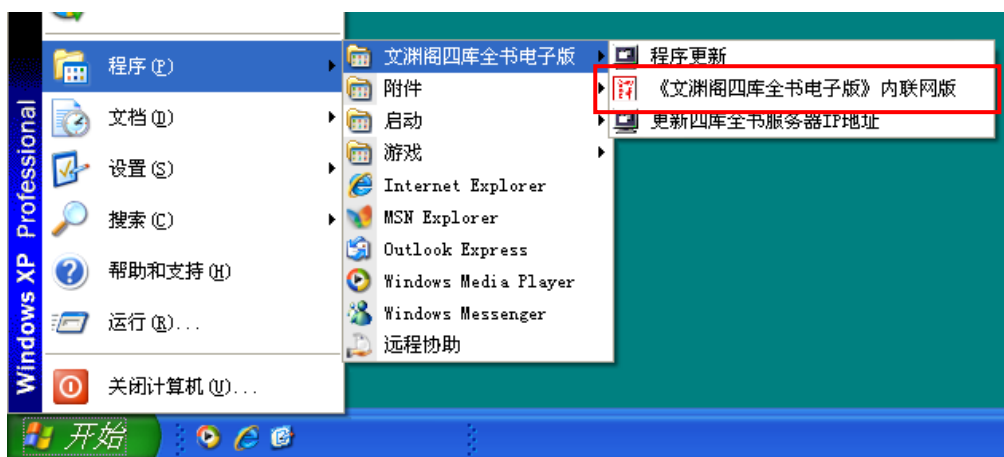


- ⑨ 安装完成后，按「完成(F)」退出。然后在接着的出现「安装程序信息」窗口内，按「是(Y)」重新启动计算机，让安装程序正式生效。



### 3. 启动用户端程式

- ① 重新启动计算机后，按「开始」→「程序(P)」→「文渊阁四库全书电子版」→「《文渊阁四库全书电子版》内联网版」。首次启动「用户端程式」时，您需要输入贵机构「四库全书服务器」的 IP 地址（请向贵机构的网络支持人员查询），然后按「更新」。



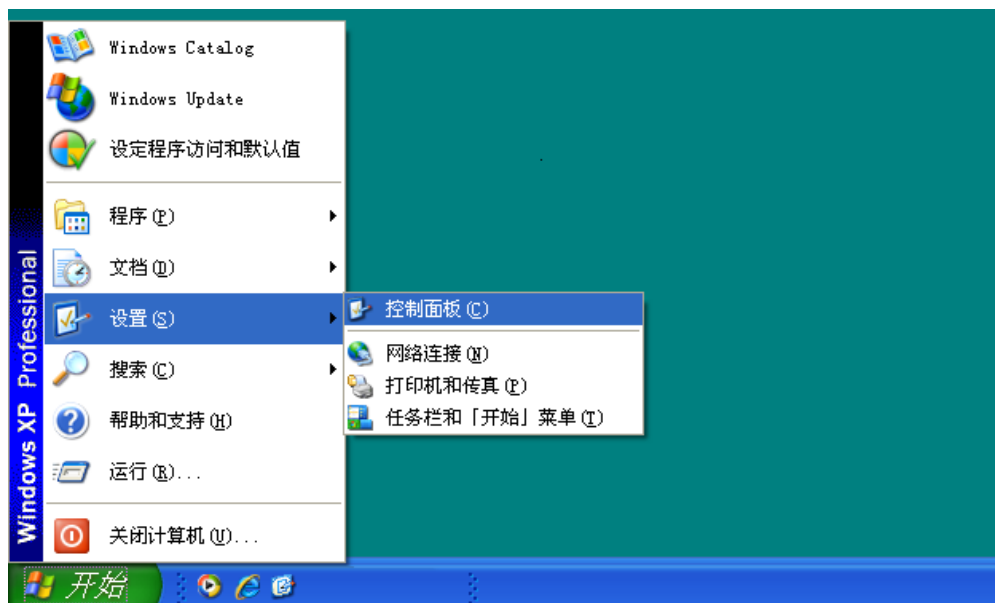
- ② 更新后，「《文渊阁四库全书电子版》内联网版」用户端程式便会正式启动。您可以「用户名称」及「密码」或「IP 地址」登入。



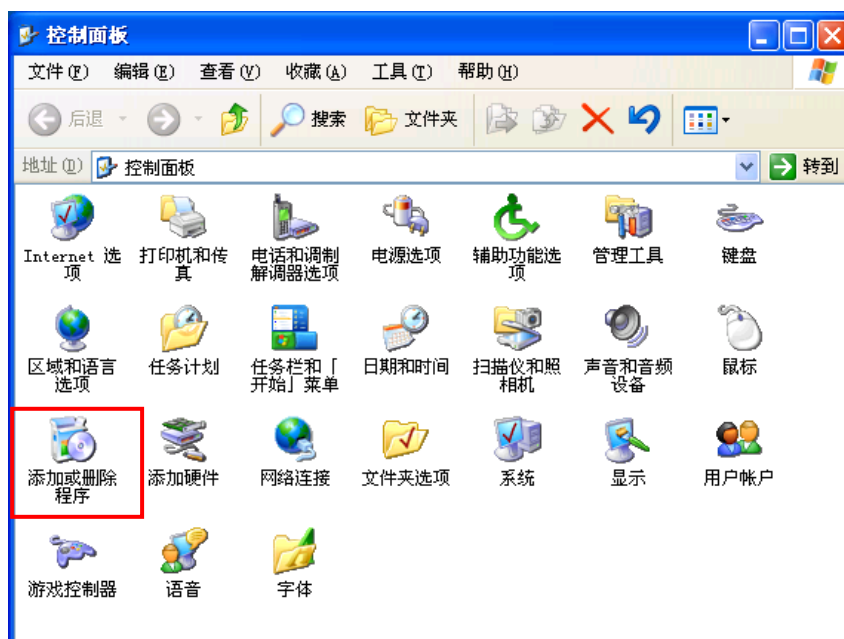
(详细使用方法，请参看《文渊阁四库全书电子版》内联网版用户端程式使用说明)

#### 4. 删除程序

① 按「开始」→「设置(S)」→「控制面板(C)」。



② 在「控制面板」窗口内，连接「添加或删除程序」。

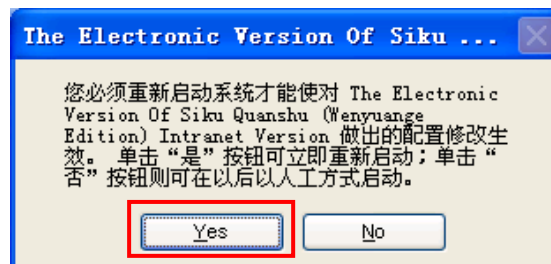




- ③ 在「添加或删除程序」窗口内，选择「The Electronic Version Of Siku Quanshu (Wenyuange Edition) Intranet Version」项目，然后按「删除」。



- ④ 再按「是(Y)」开始删除程序。然后在接着出现的窗口内，按「Yes」重新启动计算机，让计算机系统进行记录更新。



## 5. 技术支持

若计算机需要透过代理服务器(Proxy Server) 来连上互联网，您必须在浏览器 Internet Explorer 内设定相关代理服务器的资料。设定步骤如下：

- ① 打开 Internet Explorer，在项目列上选择「工具(T)」→「Internet 选项(O)」→「连接」→「局域网设置(L)」；
- ② 在「局域网 (LAN) 设置」窗口内的「代理服务器」下，勾选「为 LAN 使用代理服务器(X)」，然后在「地址(E)」及「端口(T)」内输入相关资料。(请向贵机构的网络支持人员查询)

