

# 第 1 章 《文淵閣四庫全書電子版》內聯網版 - 用戶端程式安裝指引

## 1. 系統要求

《文淵閣四庫全書電子版》內聯網版的用戶端最低配置：

- (1) Pentium III 800 或同級中央處理器 (CPU)
- (2) 256MB 隨機存取記憶體(RAM)
- (3) 140 MB 硬盤空間 (供安裝程式及字體之用)
- (4) 1024 x 768 解像度及 32768(15 位元) 色彩或以上的顯示卡 (Display Card)
- (5) 微軟視窗 XP 操作環境(繁、簡、英、日及韓語言版本)(需更新至 Service Pack 2)
- (6) 微軟 Internet Explorer 6.0 版本
- (7) 微軟 Installer 3.1 版本及 .NET Framework 2.0 版本
- (8) 您的電腦必須可連上貴機構的內聯網

## 2. 安裝步驟

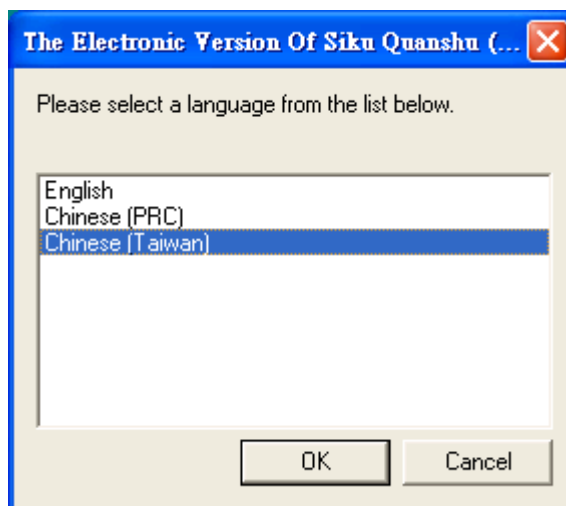
- ① 開啓瀏覽器，輸入網址 `http://HOST_IP/skqs/download/`，HOST\_IP 即是四庫全書伺服器的域名或 IP 位址（請向貴機構的網絡支援人員查詢）。按「setup.exe」的連結，然後按「儲存(S)」，把安裝程式下載到您指定的地方，例如「桌面」上。



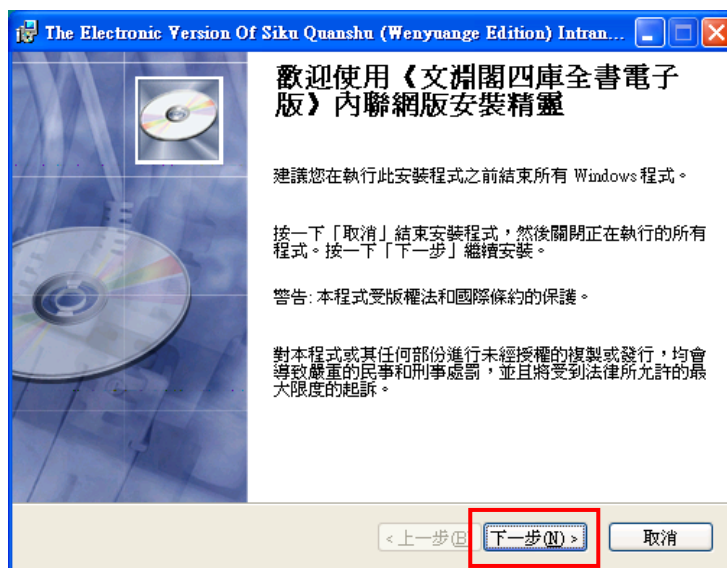
- ② 下載完成後，連按剛下載的 `setup.exe` 檔案，執行安裝程式。您必須具有管理員的權限才可成功安裝用戶端程式。



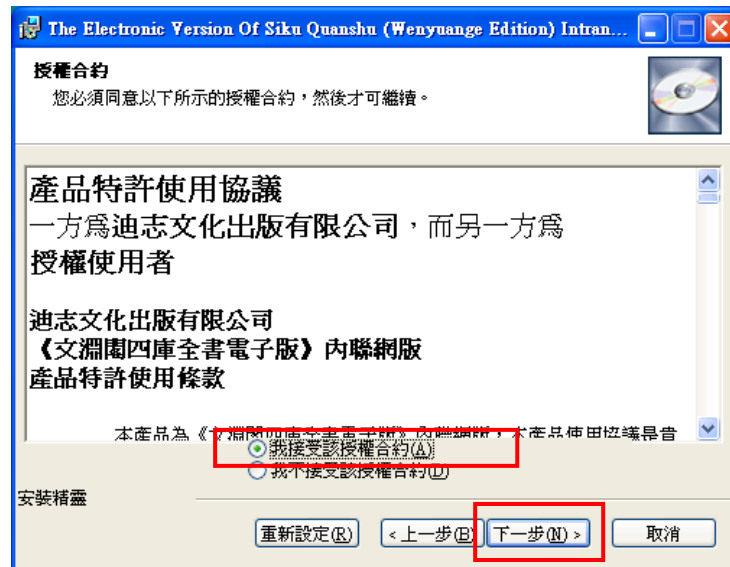
- ③ 首先，請選擇安裝語言，然後按「OK」。



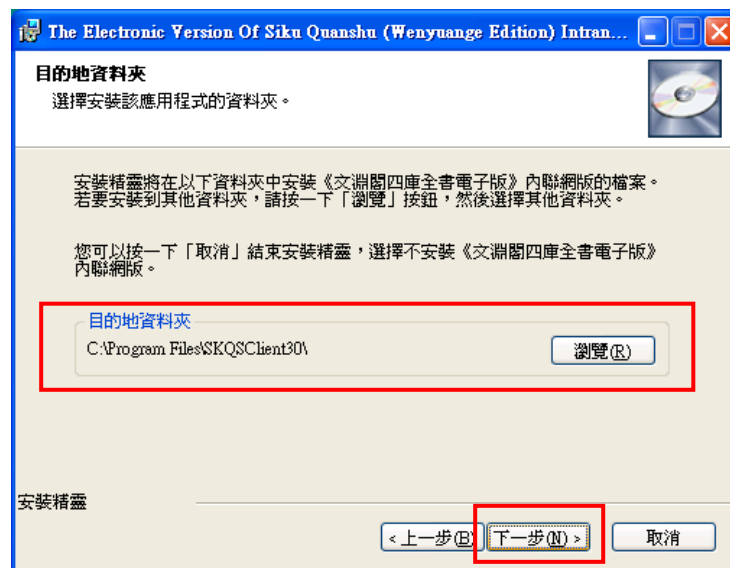
- ④ 在正式安裝「用戶端程式」前，安裝程式會先檢查電腦是否已安裝微軟 Installer 3.1 及 .NET Framework 2.0。若發現沒有安裝，程式會先進行這兩個必備元件的安裝。由於檔案較大，需要最少 10 分鐘才可完成元件的安裝，請耐心等待。
- ⑤ 完成後，正式的「歡迎安裝」視窗便會出現，提示用戶安裝此程式前，最好先關閉其他正在使用的程式。然後按「下一步(N)」。



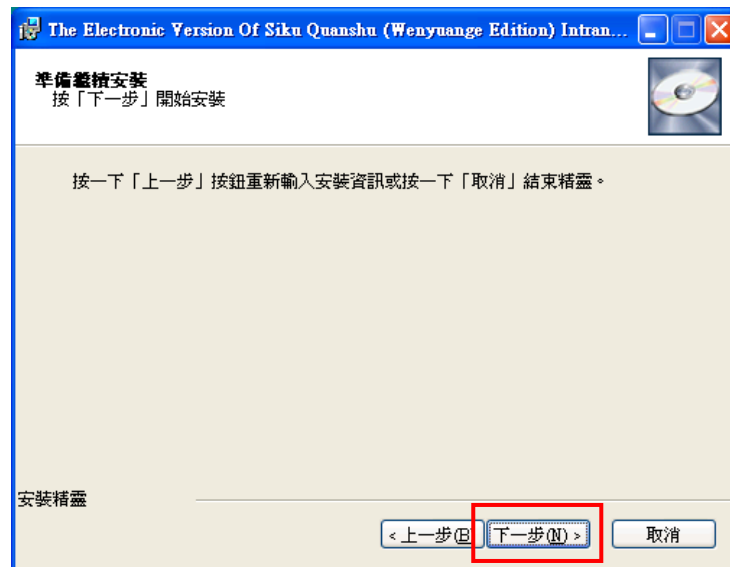
- ⑥ 「授權合約」視窗出現，列出產品的版權聲明及使用條款。細閱條款後，倘若接受，請點選「我接受該授權合約(A)」，然後按「下一步(N)」繼續。



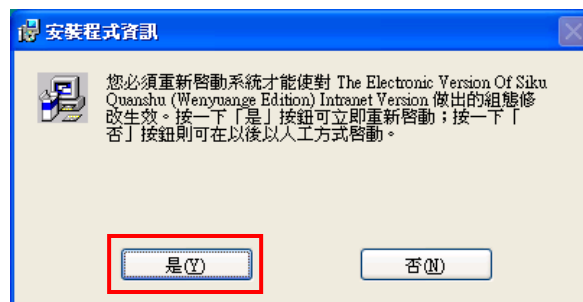
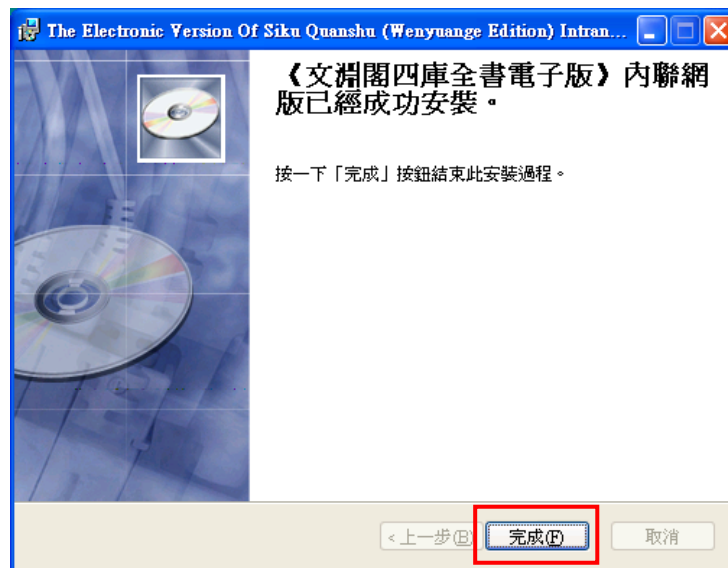
- ⑦ 「目的地資料夾」視窗出現，用戶可使用預設的安裝目的地「C:\Program Files\SKQSClnt30」，或按「瀏覽(R)」改變安裝目的地。然後按「下一步(N)」繼續。



- ⑧ 「準備繼續安裝」視窗出現，按「下一步(N)」進行安裝。

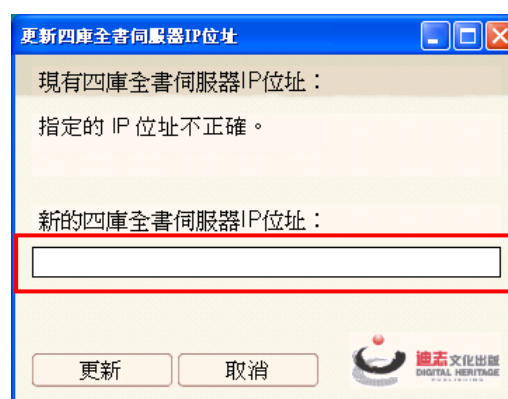
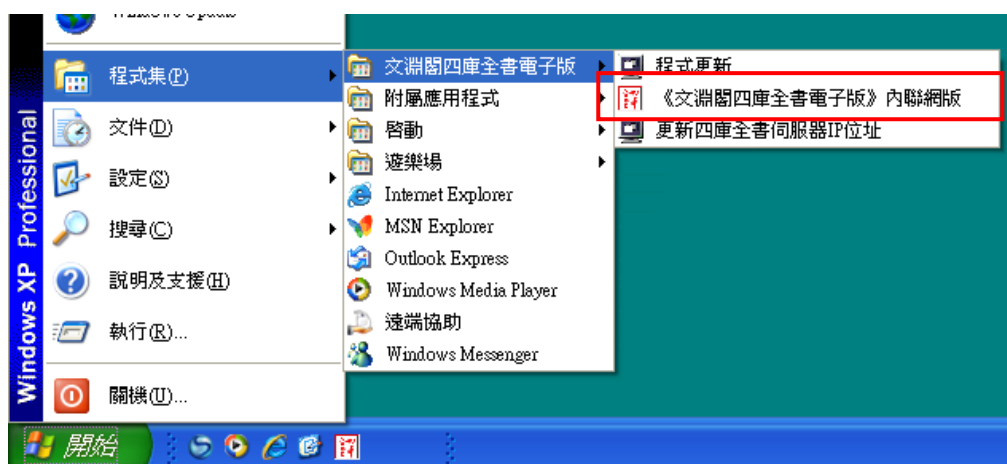


- ⑨ 安裝完成後，按「完成(F)」離開。然後在接著的出現「安裝程式資訊」視窗內，按「是(Y)」重新啟動電腦，讓安裝程式正式生效。



### 3. 啟動用戶端程式

- 重新啟動電腦後，按「開始」→「程式集(P)」→「文淵閣四庫全書電子版」→「《文淵閣四庫全書電子版》內聯網版」。首次啟動「用戶端程式」時，您需要輸入貴機構「四庫全書伺服器」的 IP 位址（請向貴機構的網絡支援人員查詢），然後按「更新」。



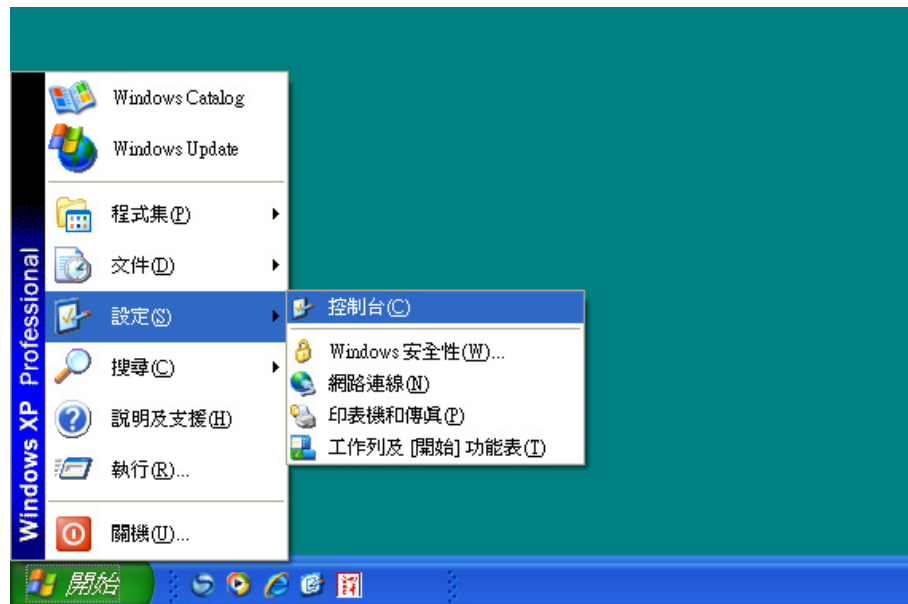
- 更新後，「《文淵閣四庫全書電子版》內聯網版」用戶端程式便會正式啟動。您可以「用戶名稱」及「密碼」或「IP 位址」登入。



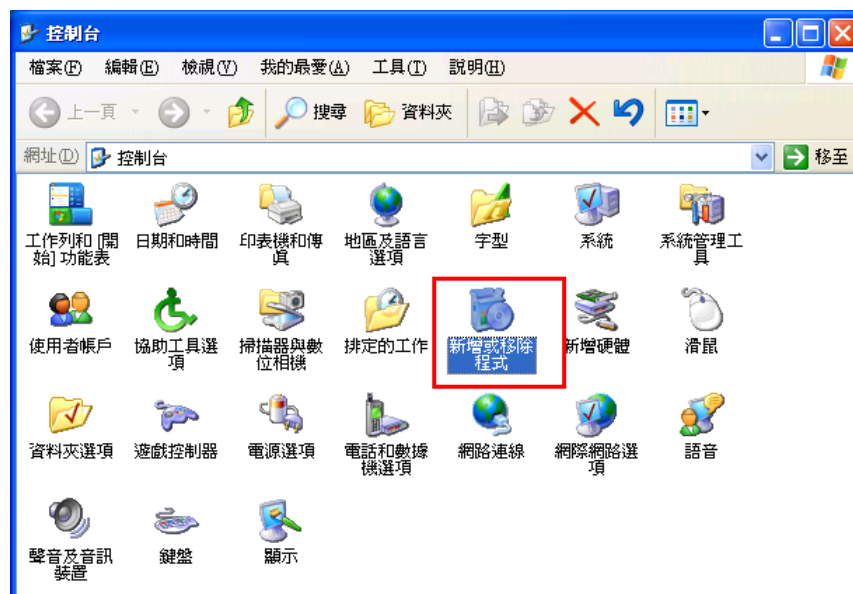
(詳細使用方法，請參看《文淵閣四庫全書電子版》內聯網版用戶端程式使用說明)

#### 4. 移除程式

① 按「開始」→「設定(S)」→「控制台(C)」。



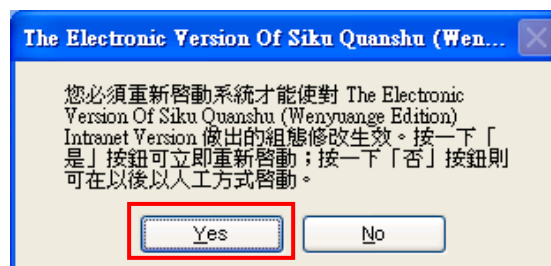
② 在「控制台」視窗內，連接「新增或移除程式」。



- ③ 在「新增或移除程式」視窗內，選擇「The Electronic Version Of Siku Quanshu (Wenyuange Edition) Intranet Version」項目，然後按「移除」。



- ④ 再按「是(Y)」開始移除程式。然後在接著出現的視窗內，按「Yes」重新啟動電腦，讓電腦系統進行記錄更新。



## 5. 技術支援

若電腦需要透過代理伺服器(Proxy Server) 來連上互聯網，您必須在瀏覽器 Internet Explorer 內設定相關代理伺服器的資料。設定步驟如下：

- ① 開啓 Internet Explorer，在項目列上選擇「工具(T)」→「網際網絡選項(O)」→「連線」→「區域網絡設定(L)」；
- ② 在「區域網絡 (LAN) 設定」視窗內的「Proxy 伺服器」下，剔選「在您的區域網絡使用 Proxy 伺服器」，然後在「網址(E)」及「連接埠(T)」內輸入相關資料。(請向貴機構的網絡支援人員查詢)

